

# LIVRET

---

# DE PRÉSENTATION

---

*de l'Institut d'Études  
du Travail de Lyon*

année 2020-2021



# SOMMAIRE

## 1 - Édito

## 2 - Zoom sur l'institut

Chiffres clés  
Gouvernance  
L'institut et les réseaux

## 3 - Offre de formation

Licence/ Master  
DU

## 5 - Actions

Recherche  
Journées d'Etudes  
Séances d'actualité  
Associations

## 8 - Partenariat :

Institutionnels  
Entreprises

## ÉDITO

### Le mot du directeur



L'Institut d'Études du Travail de Lyon (IETL), créé en 1951, est un institut pluri-disciplinaire, structuré autour de trois disciplines majeures : le droit social, l'ergonomie et la sociologie (notamment du travail).

Constitué sur le modèle des départements de « relations industrielles » des pays anglo-saxons, l'IETL mobilise des enseignants chercheurs de trois disciplines qui prennent pour objet central les relations de travail (droit social, sociologie du travail et ergonomie). Des enseignements en gestion des ressources humaines y sont également dispensés, avec l'intervention spécifique d'intervenants extérieurs. Cette configuration pédagogique positionne la formation de manière très originale, au plus près des réalités complexes que rencontrent les acteurs professionnels et sociaux.

L'ouverture à l'international est une autre tradition ancrée dans l'expérience d'enseignement de l'IETL. Depuis ses origines, grâce à la proximité de l'organisation internationale du travail (OIT) qui accueille régulièrement des étudiant.e.s en stage ou en voyages d'études, nombre d'intervenants de l'IETL sont membres permanents ou experts de cette organisation. De longue date également, des étudiant.e.s étrangers, envoyés par leurs enseignants ou universités d'origine, suivent les formations de l'Institut, tandis que dans le cadre des parcours de mobilité internationale, des étudiant.e.s de Master 2 et de doctorat partent à l'étranger pour parfaire leur formation. Ces traditions ont contribué à la constitution d'un réseau de correspondants internationaux favorable aux échanges d'étudiant.e.s et d'enseignant.e.s chercheur/seuse.s.

Fort de ces expériences et de l'originalité de ses méthodes pédagogiques, l'IETL forme aux métiers de responsables ou gestionnaires de ressources humaines, juristes spécialisés en droit social, cadres des organismes sociaux, ingénieurs sociaux, consultants d'entreprise, ergonomes, experts en charge de la conception et mise en œuvre de l'action publique (notamment en matière de lutte contre les discriminations), avocats, inspecteurs du travail etc. Également, l'IETL prépare à la carrière universitaire (Doctorat) et bénéficie de l'appui de quatre centres de recherche.

**Thomas Pasquier**

Directeur de l'Institut d'Études du Travail de Lyon

## ZOOM SUR L'INSTITUT

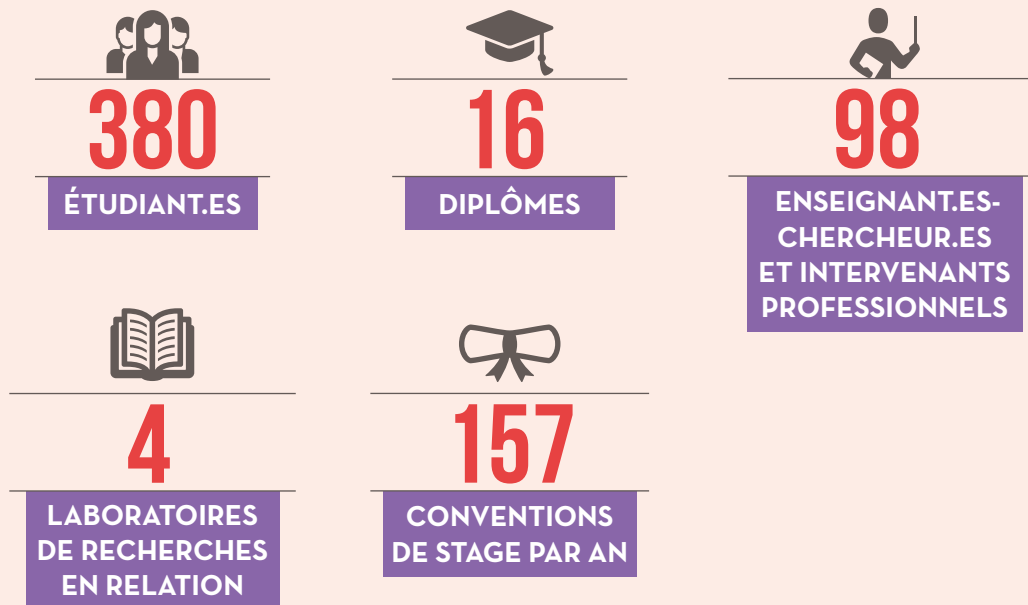
### Equipe de direction :

**Directeur : Thomas Pasquier**  
Thomas.pasquier@univ-lyon2.fr

**Directrice adjointe :**  
**Marie-Cécile Escande-Varniol**  
Marie-cecile.escande-varniol@univ-lyon2.fr

**Responsable administratif et financier :**  
**Hervé Rozier**  
Herve.rozier@univ-lyon2.fr

### Chiffres Clés 2020



### Web et réseaux sociaux

Les différents sites d'information

**Le site institutionnel de l'institut**  
<https://ietl.univ-lyon2.fr/>

**L'institut est présent sur LinkedIn**  
<https://www.linkedin.com/company/ietl-institut-d-etudes-du-travail-de-lyon-ietl>

**Le site institutionnel de l'Université**  
**Lumière Lyon 2 :** <https://www.univ-lyon2.fr>

## OFFRE DE FORMATION

### Licence et Master

#### • Mention droit social :

L'objectif du Master mention « Droit Social » est de former des juristes capables de maîtriser la complexité de ce droit en mutation permanente et de le mettre en œuvre

la prévention des risques professionnels, la conception des systèmes de travail, et les transitions du travail dans le contexte des mutations et des transformations des milieux de production.

#### • Mention Ergonomie :

L'objectif de la mention Ergonomie est de former des cadres en ergonomie, dotés des outils, concepts et méthodes les plus récents leur permettant de définir et de conduire en milieux industriels des projets centrés sur :

#### • Mention :

Le champ d'action « Mention Intervention et développement social » (IDS) recouvre des activités très diversifiées de lutte contre les différentes formes de précarité et d'inégalité

MENTION DROIT SOCIAL	MENTION INTERVENTION ET DEVELOPPEMENT SOCIAL	MENTION ERGONOMIE
<p>↓</p> <p><b>LICENCE PRO.</b> en alternance Collaborateur/trice en droit social et prévention des risques</p>	<p>↓</p> <p><b>MASTER 1</b> inégalités et discriminations</p>	<p>↓</p> <p><b>MASTER 1</b> Ergonomie</p>
<p>↓</p> <p><b>MASTER 1</b> Droit social</p>	<p>↓</p> <p><b>MASTER 2</b> inégalités et discriminations</p>	<p>↓</p> <p><b>MASTER 2</b> Ergonomie</p>
<p>↓</p> <p><b>MASTER 2</b> Droit social</p> <p>«Droit et Relations sociales dans l'Entreprise»</p> <p>«Mobilité internationale des travailleurs»</p> <p>«Protection sociale»</p> <p>«Théorie et pratique du droit social»</p> <p>«Juriste en droit social et ingénierie sociale» (apprentissage ou professionnalisation)</p>	<p>↓</p> <p><b>Débouchés</b></p> <ul style="list-style-type: none"> <li>• Avocat.e spécialisé.e</li> <li>• Juriste d'entreprise</li> <li>• Acteur/actrice du droit du travail</li> <li>• Professionnel.le de la gestion des ressources humaines, etc..</li> </ul>	<p>↓</p> <p><b>Débouchés</b></p> <ul style="list-style-type: none"> <li>• Ergonome interne</li> <li>• Ergonome conseil</li> <li>• Ergonome en service de santé au travail</li> <li>• Conseil / intervenant en facteur humain et organisationnel</li> </ul>
	<p>↓</p> <p><b>Débouchés</b></p> <ul style="list-style-type: none"> <li>• Juriste d'entreprise</li> <li>• Inspecteur-trice du travail</li> <li>• Directeur-trice / responsable des ressources humaines</li> <li>• Avocat-e spécialisé en droit du travail</li> <li>• Cadre de la sécurité sociale</li> </ul>	

## Diplômes universitaires- Droit social et Ergonomie

<p style="text-align: center;"><b>Droit social</b> <b>DROIT ET GESTION DES RESSOURCES HUMAINES</b></p> <p style="text-align: center;">v</p> <p>Formation destinée aux personnes salariées désireuses de compléter leur formation et leur expérience par l'acquisition de connaissances approfondies et une réflexion sur le droit social et la gestion du personnel</p>	<p style="text-align: center;"><b>Droit social</b> <b>DU DROIT DU TRAVAIL</b></p> <p style="text-align: center;">v</p> <p>Exclusivement axée sur le droit du travail, cette formation fait le tour de l'ensemble des grandes problématiques de ce droit</p>
<p style="text-align: center;"><b>Ergonomie</b> <b>ANALYSE ERGONOMIQUE DU TRAVAIL</b></p> <p style="text-align: center;">v</p> <p>Formation destinée à des personnes qui souhaitent suivre une formation à l'analyse de l'activité de travail afin de mieux comprendre les problèmes de santé, sécurité, performance, qualité et conception des situations de travail au sein des entreprises ou établissements et de contribuer à l'amélioration des conditions de travail</p>	<p style="text-align: center;"><b>Ergonomie</b> <b>FORMATION SUPÉRIEURE EN ERGONOMIE APPLIQUÉE</b></p> <p style="text-align: center;">v</p> <p>L'objectif de la formation est d'acquérir la maîtrise conceptuelle et technique (savoirs et savoir-faire) de l'Analyse Ergonomique du Travail (AET) et sa mise en œuvre dans tout type de milieux de travail (industrie, service, etc.) dans le cadre d'une intervention de type diagnostic</p>

## Recherche



L'Équipe de Recherche en Droit Social de l'IETL est l'antenne lyonnaise au sein de l'Université Lyon 2 du Centre de Recherches Critiques du Droit (CERCRID) UMR CNRS 5137

Les enseignants juristes en droit social sont des membres actifs de l'équipe MTO (Mutations eu travail et des organisations).

L'équipe MTO s'intéresse aux mutations qui affectent le travail et les organisations notamment depuis l'approfondissement de la crise qui touche l'Europe et le Monde depuis 2008.



Les enseignants chercheurs en sociologie de l'IETL sont rattachés au centre Max Weber UMR 5264 et plus précisément à l'équipe « Travail, Institutions, Professions, Organisation » (TIPO)

Mme Monchatre est co-responsable de l'Axe Sociologie-visuel



Au plan scientifique, le Master mention « Ergonomie » articule les avancées les plus récentes des sciences du travail ainsi que des démarches de conception, à l'interface entre les sciences humaines et sociales et les sciences de l'ingénieur. La mention est adossée à l'UMR 5600 (EVS).

Les enseignants en ergonomie sont membres de l'équipe CTT (Corps-travail-territoire) qui mène des recherches sur les modalités par lesquelles les sociétés aménagent et ménagent leurs environnements, ces modalités étant observées sous l'angle du changement, de l'action, de la transformation.



Équipe ECP

Mme Cau-Bareille est membre de L'Équipe d'Accueil (EA) 4571 Éducation, Cultures, Politiques qui se donne pour objet l'analyse des médiations

pratiques, discursives, instrumentales par lesquelles une pluralité d'acteurs, à différents niveaux de responsabilité et à différentes échelles territoriales (du local au global) contribuent à élaborer ou réagissent à des stratégies, orientations, conduites politiques dans le champ de l'éducation et de la formation.

**Journées d'études**

L'IETL propose d'organiser des journées d'études sur différents thèmes. Ces journées d'études s'inscrivent dans une démarche interdisciplinaire, mêlant sociologie, ergonomie, droit, savoir de gestion, ou encore histoire.

Dernières journées d'études organisées :

- Dynamique (s) et devenir (s) su travail humain, entre sciences et expériences : Juin 2019
- « Discriminations professionnelles, santé et conflictualités » (DISPROSAC) : 2019
- La bande dessinée : un outil de recherche-action en sciences sociales : Février 2019

**Séances d'actualités**

L'Institut d'Études du Travail de Lyon et le CERCRID organisent des cycles de Conférences-Débats, intitulés les « Séances d'actualité de l'IETL », à destination à la fois des futur.es professionnel.les étudiant.es et des professionnel.les du droit - avocat.es, magistrat.es, services juridiques d'entreprise, DIRECCTE, INTEFP.

Ces séances ont pour ambition de permettre, à partir d'une présentation synthétique et précise du droit positif relatif à une question d'actualité, d'engager, grâce à la réunion d'un ensemble d'expert.es, une discussion riche et constructive pour les participant.es à la manifestation.

Dernières séances organisées :

- Réparer le préjudice en droit social : Janvier 2020
- La lutte contre les agissements sexistes en entreprise : Mai 2019
- Les travailleurs des plateformes, des salariées ? : Mars 2019

**Associations****ADSL2**

L' Association de Droit Social de Lyon 2, est l'association des étudiant.es de l'Institut d'Études du Travail de Lyon (IETL).

Nous permettons aux étudiants de l'IETL de se rencontrer, se cultiver et se divertir tout en prônant les valeurs d'entraide et de solidarité autours d'évènement culturels, de tutorats, de visites pédagogiques (BIT et ONU à Genève) ou encore de sorties.

L'ADSL2 se donne par ailleurs comme objectif de représenter, défendre et promouvoir

les intérêts des étudiants, par son lien privilégié avec l'administration. Enfin, l'ADSL2 propose aussi La Vigie de l'IETL, un journal d'actualités pluridisciplinaires et associatives. Si vous avez envie d'apporter votre contribution n'hésitez pas à nous contacter et intégrer l'équipe des rédacteurs !

Mail : asso.adsl2@gmail.com

<https://www.facebook.com/ADSLyon2>

<https://twitter.com/Adsl2Asso>

**La Clinique de Droit Social**

La Clinique de droit social est une initiative des étudiants de l'Institut d'études du travail de Lyon (IETL) de l'Université Lumière Lyon 2. Son objectif est de promouvoir le droit social auprès des étudiants, entreprises, syndicats et toutes autres entités en leur délivrant de l'information juridique ciblée.

Vous aussi, participez au rayonnement et au développement de la Clinique de droit social, contactez-nous !

Mail : cdslyon@hotmail.com

<https://www.facebook.com/cliniquedroitsociallyon2/>

<https://www.linkedin.com/company/clinique-de-droit-social-lyon-2/>

**La secondaire**

La Secondaire prévoit l'organisation d'expositions de productions artistiques, des rencontres/débats, des évènements en ligne, des ateliers de créations, etc

Mail : lasecondaire@outlook.fr

**ADEEL**

L'ADEEL, Association des Etudiant.es Ergonomes de Lyon, vise à développer le réseau des ergonomes, étendre l'accès au savoir et promouvoir l'ergonomie.

Mail : adeel.ietl@gmail.com

<https://www.facebook.com/AD2EL>

<https://www.linkedin.com/company/adeel-association-des-etudiant-e-s-ergonomes-de-lyon/>

**InéDi**

L'association l'InéDi du Master Inégalités et Discriminations poursuit différents objectifs. D'une part, elle a pour but de renforcer ou de créer des liens entre les différents étudiant.es du Master 1, Master 2 et ancien.nes étudiant.es : tutorat, soirées, recherche de stage, partage de réseaux professionnels...

De plus, l'association tient à sensibiliser un public varié sur les problématiques liées aux inégalités et discriminations (ciné-débat, projets d'expositions, participation à des mouvements sociaux...).

Mail : associationlinedi@gmail.com

**ADI**

Créée en juin 2013, l'Association des Diplômés de l'IETL (ADI) regroupe les diplômés et les enseignants de l'Institut d'Études du Travail de Lyon (IETL) et de l'Institut d'Études du Travail et de la Sécurité Sociale (IETSS).

Notre ambition : créer et développer un réseau professionnel dynamique, permettant la mise en relation permanente entre professionnels du droit social, de la fonction RH, ergonomes, etc.

Adhérer à l'ADI, c'est prendre part à un réseau professionnel utile qui construit et alimente le lien intergénérationnel entre les étudiants diplômés et les professionnels en poste ou en recherche de poste.

Mail : contact@network-ietl.org

Site internet : <https://adi.assoconnect.com>

## Institutionnels



## Autres partenaires

Les entreprises privées, publiques ainsi que les associations accueillent nos étudiants en contrat d'alternance et en stage. Certaines sont présentes lors de nos conseils de perfectionnement.



**INSTITUT  
D'ÉTUDES DU  
TRAVAIL DE LYON**

Institut d'Etudes du Travail de Lyon (IETL)  
Campus des Berges du Rhône  
4, bis rue de l'Université  
6965 Lyon Cedex 07  
<https://ietl.univ-lyon2.fr/>